

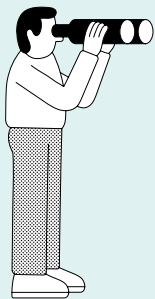
Top Gehaltszufriedenheit 2024

Im Vergleich: 6.550 Arbeitgeber

In Kooperation mit:

kununu

sueddeutsche.de, 28.02.2024



Top Gehaltszufriedenheit 2024

**Eine Analyse deutscher Arbeitgeber in Kooperation
mit der Arbeitgeber-Vergleichsplattform kununu**



Das komplette Ranking finden Sie hier:
<http://tinyurl.com/gehalt24>

Gehaltszufriedenheit

Die Bedeutung der Gehaltszufriedenheit ist ein zentrales Thema der heutigen Arbeitswelt und ist sowohl für Arbeitnehmende als auch für Unternehmen von großem Interesse. Wissenschaftliche Literatur und zahlreiche Studien belegen, dass eine gute Gehaltszufriedenheit nicht nur das persönliche Wohlbefinden der Mitarbeiterinnen und Mitarbeiter am Arbeitsplatz beeinflusst, sondern auch direkten Einfluss auf die Produktivität und die langfristige Bindung an ein Unternehmen hat. Die vorliegende Analyse der „Top Gehaltszufriedenheit 2024“ soll dazu beitragen, nachhaltige Transparenz für Arbeitnehmende sowie Unternehmen zu schaffen.

Methode



Ergebnisse

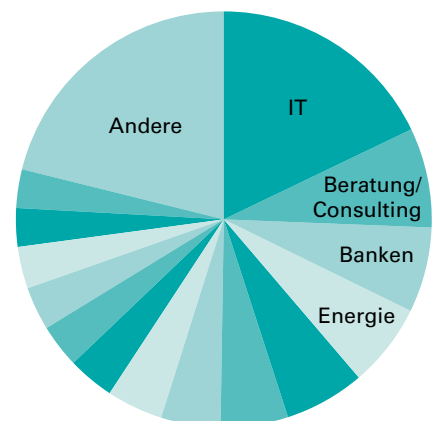
Insgesamt wurden 800 Unternehmen in Deutschland mit „Top Gehaltszufriedenheit 2024“ ausgezeichnet. An der Spitze steht die Cloud Consulting Group GmbH (Score: 4,89), gefolgt von der Kanzlei Kirkland & Ellis International LLP (Score: 4,86), HMS Analytical Software GmbH (Score: 4,81), detim IT Consulting GmbH (Score: 4,81) und Personal 1 Personalservice GmbH (Score: 4,79).

Unternehmen der IT-Branche konnten im Ranking am häufigsten überzeugen. Auch die Branchen Beratung/ Consulting, Banken, Energie und Industrie sind überdurchschnittlich häufig in den Top 800 vertreten.

Branchenverteilung

Im Uhrzeigersinn: IT (143), Beratung/Consulting (62), Banken (53), Energie (52), Industrie (50), Versicherung (42), Bau/Architektur (37), Elektro/Elektronik (35), Gesundheit/Soziales/Pflege (29), Automobil (27), Dienstleistung (27), Personalwesen & -beschaffung (26), Maschinenbau (24), Finanz (24), Andere (169)

Andere: Handel (22), Internet (16), Steuerberatung/Wirtschaftsprüfung (14), Transport/Verkehr/Logistik (11), Medizin/Pharma (11), Immobilien (10), Forschung/Entwicklung (10), Medizintechnik (10), Chemie (8), Öffentliche Verwaltung (8), Nahrungsmittel/Landwirtschaft (7), Medien (7), Bildung (7), Recht (6), Telekommunikation (6), Administration/Verwaltung (3), Sport/Beauty (3), Hotels/Beherbergung (2), Marketing/Werbung/PR (2), Seminare/Messen (2), Textil (2), Elektro/Elektronik & Energie (1), Vereine (1)



Die Top 800 in Deutschland:

Rang	Arbeitgeber	Branche	Score
1	Cloud Consulting Group GmbH	Beratung/Consulting	4,89
2	Kirkland & Ellis International LLP	Recht	4,86
3	HMS Analytical Software GmbH	IT	4,81
4	detim IT Consulting GmbH	Internet	4,81
5	Personal 1 Personalservice GmbH	Personalwesen & -beschaffung	4,79
6	Adecco Medical Personaldienstleistungen GmbH	Dienstleistung	4,78
7	XITASO GmbH IT & Software Solutions	IT	4,78
8	GKK PARTNERS PartG mbB	Steuerberatung/Wirtschaftsprüfung	4,78
9	Janitza electronics GmbH	Elektro/Elektronik	4,77
10	TNG Technology Consulting GmbH	IT	4,77
11	AOE GmbH	Internet	4,76
12	innoQ Deutschland GmbH	IT	4,74
13	CCONE Group GmbH	Dienstleistung	4,74
14	eXXcellent solutions GmbH	IT	4,74
15	ORDIX AG	IT	4,72
16	BettercallPaul GmbH	IT	4,71
17	smapOne AG	IT	4,71
18	tecis Finanzdienstleistungen AG	Finanz	4,71
19	Netzwerk Lippe gGmbH	Dienstleistung	4,71
20	consolut.gmbh	Beratung/Consulting	4,71
21	ABS Safety GmbH	Industrie	4,71
22	HAPEKO Hanseatisches Personalkontor Deutschland GmbH	Personalwesen & -beschaffung	4,70
23	itelio GmbH	IT	4,70
24	CONITAS GmbH	Beratung/Consulting	4,69
25	Cofinpro AG	Beratung/Consulting	4,69
26	EVOMOTIV GmbH	Automobil	4,68
27	iteratec GmbH	IT	4,68
28	UNIORG Solutions Gesellschaft mit beschränkter Haftung	Beratung/Consulting	4,67
29	Deutsche Vermögensberatung Aktiengesellschaft · DVAG	Finanz	4,67
30	inovex GmbH	IT	4,66
31	Avacon AG	Energie	4,66
32	CURSOR Software AG	IT	4,65
33	A.T. Kearney GmbH	Beratung/Consulting	4,65
34	E.ON Grid Solutions GmbH	Energie	4,65
35	QUANTO Solutions GmbH	IT	4,65
36	tristar GmbH	Hotels/Beherbergung	4,65
37	Pacura doc GmbH	Personalwesen & -beschaffung	4,65
38	adorsys GmbH & Co. KG	IT	4,65
39	Audi Business Innovation GmbH	Automobil	4,64
40	KBHT Kalus + Hilger PartG mbB	Steuerberatung/Wirtschaftsprüfung	4,64
41	siticom GmbH	IT	4,64
42	Pflegewerk GmbH	Dienstleistung	4,64
43	Gira Giersiepen GmbH & Co. KG	Elektro/Elektronik	4,63
44	BMP Baumanagement GmbH	Bau/Architektur	4,63
45	Graphisoft Building Systems GmbH	Internet	4,63
46	itemis AG	IT	4,63
47	S-Management Services GmbH	IT	4,63
48	neusta consulting GmbH	Personalwesen & -beschaffung	4,63
49	TOPdesk Deutschland GmbH	IT	4,62
50	Digistore24 GmbH	Internet	4,62

Rang	Arbeitgeber	Branche	Score
51	Vector Informatik GmbH	IT	4,62
52	promedi Personalmanagement GmbH	Personalwesen & -beschaffung	4,61
53	Ludwig Meister GmbH & Co. KG	Handel	4,61
54	attocube systems AG	Forschung/Entwicklung	4,61
55	Nexperia Germany GmbH	Industrie	4,61
56	Office Events P & B GmbH	Personalwesen & -beschaffung	4,61
57	The Mobility House AG	Forschung/Entwicklung	4,60
58	VR Bank Westküste eG	Banken	4,60
59	tecRacer GmbH & Co. KG	IT	4,60
60	FORMAXX Aktiengesellschaft	Finanz	4,60
61	DSC Unternehmensberatung und Software GmbH	IT	4,60
62	Accso – Accelerated Solutions GmbH	IT	4,60
63	Sungrow Deutschland GmbH	Elektro/Elektronik	4,59
64	Netlight Consulting GmbH	Beratung/Consulting	4,59
65	GIZEH Raucherbedarf GmbH	Industrie	4,59
66	European IT Consultancy EITCO GmbH	IT	4,59
67	Mesterheide Rockel Hirz Trowe AG Holding	Versicherung	4,58
68	Energiekonzepte Deutschland GmbH	Energie	4,58
69	group24 AG	Beratung/Consulting	4,58
70	GLOBAL SERVICE GmbH	Versicherung	4,58
71	doubleSlash Net-Business GmbH	IT	4,58
72	EB-GRUPPE	Elektro/Elektronik	4,57
73	Cisco Systems GmbH	IT	4,57
74	AGICAP GmbH	Finanz	4,57
75	Bien-Zenker GmbH	Bau/Architektur	4,57
76	casavi GmbH	Internet	4,57
77	GuideCom AG	IT	4,57
78	SchullV GmbH	Internet	4,56
79	Lohnsteuerhilfe Baden-Württemberg e.V.	Steuerberatung/Wirtschaftsprüfung	4,56
80	Dortmunder Energie- und Wasserversorgung GmbH	Energie	4,56
81	cimt ag	Beratung/Consulting	4,56
82	ABEL Mobilfunk GmbH & Co. KG	Elektro/Elektronik & Energie	4,56
83	Open-Xchange AG	IT	4,56
84	UrBestSelf GmbH	Medien	4,55
85	Information Services Group Germany GmbH	Beratung/Consulting	4,55
86	ahead personal management GmbH & Co. KG	Personalwesen & -beschaffung	4,55
87	EYParthenon GmbH	Beratung/Consulting	4,55
88	DFS Deutsche Flugsicherung GmbH	Transport/Verkehr/Logistik	4,55
89	Flip GmbH	IT	4,54
90	Die Haftpflichtkasse VVaG	Versicherung	4,54
91	cosinex GmbH	IT	4,54
92	COMRAMO AG	IT	4,54
93	Protea Care GmbH	Gesundheit/Soziales/Pflege	4,54
94	Quentic GmbH	IT	4,54
95	Dr. Dienst & Partner GmbH & Co. KG	Steuerberatung/Wirtschaftsprüfung	4,54
96	H&P Bauingenieure GmbH & Co. KG	Bau/Architektur	4,54
97	Extra Team Kita GmbH	Personalwesen & -beschaffung	4,53
98	Depenbrock Holding SE & Co. KG	Bau/Architektur	4,53
99	Danpower GmbH	Energie	4,53
100	virtual7 GmbH	IT	4,53

Rang	Arbeitgeber	Branche	Score
101	ioki GmbH	IT	4,53
102	OBG Gruppe GmbH	Bau/Architektur	4,53
103	PFLEGEFUXX eine Marke der MERKUR SERVICE UND DIENSTLEISTUNGS - GmbH	Personalwesen & -beschaffung	4,53
104	codecentric AG	IT	4,52
105	PASIT Professionelle Personallösungen GmbH	Personalwesen & -beschaffung	4,52
106	verovis GmbH	Beratung/Consulting	4,52
107	Golding Capital Partners GmbH	Banken	4,52
108	VEMA Versicherungsmakler Genossenschaft eG	Versicherung	4,52
109	Audi Zentrum Flensburg Vertriebs GmbH	Automobil	4,52
110	low-tec gemeinnützige Arbeitsmarktförderungsgesellschaft Düren mbH	Gesundheit/Soziales/Pflege	4,52
111	Sybit GmbH	IT	4,52
112	AXXESSIO GMBH	Beratung/Consulting	4,52
113	Instaffo GmbH	IT	4,52
114	FISCHER TEAMPLAN Ingenieurbüro GmbH	Bau/Architektur	4,51
115	FACT GmbH eFacilities Solutions	Maschinenbau	4,51
116	Unique Personalservice GmbH	Personalwesen & -beschaffung	4,51
117	RODIAS GmbH	Dienstleistung	4,51
118	consil med gmbh	Personalwesen & -beschaffung	4,50
119	itdesign GmbH	IT	4,50
120	Advantest Europe GmbH	Elektro/Elektronik	4,50
121	S&N Invent GmbH	IT	4,49
122	avantum consult GmbH	Beratung/Consulting	4,49
123	financial.com AG	IT	4,49
124	cronos Unternehmensberatung GmbH	Beratung/Consulting	4,49
125	Match-Medics GmbH	Personalwesen & -beschaffung	4,49
126	Thüga Aktiengesellschaft	Energie	4,48
127	Sennheiser electronic GmbH & Co. KG	Handel	4,48
128	Finanz Informatik Solutions Plus GmbH & Co. KG	IT	4,48
129	PKS Software GmbH	IT	4,48
130	Georg von Holtzbrinck GmbH & Co. KG	Medien	4,48
131	Sumitomo (SHI) Demag Plastics Machinery GmbH	Industrie	4,48
132	MD ELEKTRONIK GmbH	Automobil	4,47
133	Comma Soft AG	IT	4,47
134	MGS Motor Gruppe Sticht GmbH & Co. KG	Automobil	4,47
135	ProSiebenSat.1 Media SE	Medien	4,47
136	Stromnetz Berlin GmbH	Energie	4,47
137	GTÜ Gesellschaft für Technische Überwachung mbH	Dienstleistung	4,47
138	Careforce GmbH	Personalwesen & -beschaffung	4,47
139	Aioi Nissay Dowa Insurance Company of Europe SE Niederlassung Deutschland	Versicherung	4,47
140	CONSILIO GmbH	IT	4,47
141	Westnetz GmbH	Energie	4,47
142	FTAPI Software GmbH	IT	4,47
143	AEB SE	IT	4,47
144	Ebury Partners Belgium NV/SA, Zweigniederlassung Deutschland	Finanz	4,47
145	EXARING AG	Medien	4,47
146	Holman GmbH / Holman Leasing GmbH	Automobil	4,46
147	Stadtwerke Kiel AG	Industrie	4,46
148	Swiss IT Security Deutschland GmbH	IT	4,46
149	Fagus-GreCon Greten GmbH & Co. KG	Industrie	4,46
150	Beckhoff Automation GmbH & Co. KG	Elektro/Elektronik	4,46

Rang	Arbeitgeber	Branche	Score
151	mitNORM GmbH	Beratung/Consulting	4,46
152	MAINGAU Energie GmbH	Energie	4,46
153	RBH Logistics GmbH	Transport/Verkehr/Logistik	4,46
154	Nexia GmbH	Steuerberatung/Wirtschaftsprüfung	4,46
155	YAVEON GmbH	IT	4,45
156	Sikla GmbH	Industrie	4,45
157	Axxum GmbH	Transport/Verkehr/Logistik	4,45
158	VOLKSWOHL BUND Lebensversicherung a.G.	Versicherung	4,45
159	Getsafe GmbH	Versicherung	4,45
160	HanseWerk AG	Energie	4,45
161	Mawave Marketing GmbH	Dienstleistung	4,45
162	Institut Dr. Foerster GmbH & Co. KG	Maschinenbau	4,45
163	Electrolux Hausgeräte GmbH Markenvertrieb AEG	Industrie	4,44
164	VMware Global, Inc. Zweigniederlassung Deutschland	IT	4,44
165	Kontron AIS GmbH	IT	4,44
166	ORAYLIS GmbH	IT	4,43
167	Dortmunder Volksbank eingetragene Genossenschaft	Banken	4,43
168	d-fine GmbH	Beratung/Consulting	4,43
169	SV Informatik GmbH	IT	4,43
170	DataCo GmbH	IT	4,43
171	HELLA Aglaia Mobile Vision GmbH	Automobil	4,43
172	KCS Medical GmbH	Gesundheit/Soziales/Pflege	4,43
173	B.i.Team Gesellschaft für Softwareberatung mbH	IT	4,43
174	jambit GmbH	IT	4,43
175	Deutsche WertpapierService Bank AG	Banken	4,43
176	Bruno Stärk Fachpersonal Leasing	Personalwesen & -beschaffung	4,43
177	metafinanz Informationssysteme GmbH	Beratung/Consulting	4,43
178	Intuitive Surgical Deutschland GmbH	Medizintechnik	4,43
179	Applied Materials GmbH	Elektro/Elektronik	4,42
180	e:fs TechHub GmbH	Automobil	4,42
181	TenneTTSO GmbH	Energie	4,42
182	PINKTUM	Bildung	4,42
183	Tesat-Spacecom GmbH & Co. KG	Elektro/Elektronik	4,42
184	Thyssengas GmbH	Energie	4,42
185	St.-Vitus-Werk Gesellschaft für heilpädagogische Hilfe mbH	Gesundheit/Soziales/Pflege	4,42
186	KOMPAN GmbH	Sport/Beauty	4,42
187	baramundi software GmbH	IT	4,42
188	mobile.de GmbH	Internet	4,42
189	Grüner Fisher Investments GmbH	Finanz	4,41
190	HiSolutions AG	Beratung/Consulting	4,41
191	W. MARKGRAF GmbH & Co KG	Bau/Architektur	4,41
192	demicon GmbH	Beratung/Consulting	4,41
193	Zürich Beteiligungs-Aktiengesellschaft (Deutschland)	Versicherung	4,41
194	Pensum MED GmbH	Personalwesen & -beschaffung	4,41
195	MaxSolar GmbH	Energie	4,41
196	APRIORI – BUSINESS SOLUTIONS AG	Personalwesen & -beschaffung	4,41
197	Circula GmbH	IT	4,41
198	Suffel Fördertechnik GmbH & Co. KG	Industrie	4,41
199	HENSOLDT AG	Elektro/Elektronik	4,41
200	SVA System Vertrieb Alexander GmbH	IT	4,41

Rang	Arbeitgeber	Branche	Score
201	Investitionsbank Berlin	Banken	4,40
202	HUCON AG	Beratung/Consulting	4,40
203	Beta Systems Software AG	IT	4,40
204	MVZ Dr. Dr. Dorow GmbH	Medizin/Pharma	4,40
205	Open Grid Europe GmbH	Energie	4,40
206	Mahr EDV GmbH	IT	4,40
207	BBQ – Baumann Bildung und Qualifizierung GmbH	Bildung	4,40
208	WGfS GmbH	Gesundheit/Soziales/Pflege	4,40
209	envia TEL GmbH	Telekommunikation	4,40
210	engineering people GmbH	Dienstleistung	4,40
211	SINC GmbH	IT	4,40
212	COSMO CONSULT AG	Beratung/Consulting	4,40
213	SEITENBAU GmbH	IT	4,40
214	netz98 GmbH	Internet	4,39
215	DIEFFENBACHER GMBH Maschinen- und Anlagenbau	Maschinenbau	4,39
216	DocuWare GmbH	IT	4,39
217	Windhoff Software Services GmbH	IT	4,39
218	Mitsubishi Electric Europe B.V.	Elektro/Elektronik	4,39
219	HEWI Heinrich Wilke GmbH	Bau/Architektur	4,39
220	iC Consult GmbH	Beratung/Consulting	4,39
221	Techniker Krankenkasse	Versicherung	4,39
222	SYCOR GmbH	IT	4,39
223	Neukirchener Erziehungsverein	Bildung	4,39
224	Volksbank im Münsterland eG	Banken	4,39
225	ATLAS TITAN GmbH	Beratung/Consulting	4,39
226	ETAS GmbH	Elektro/Elektronik	4,39
227	NWB Verlag GmbH & Co. KG	Medien	4,39
228	Neugart KG	Handel	4,39
229	INFORM Institut für Operations Research und Management GmbH	IT	4,39
230	VR-Bank Bonn Rhein-Sieg eG	Banken	4,38
231	Sanner GmbH	Medizin/Pharma	4,38
232	CAS Concepts and Solutions AG	Beratung/Consulting	4,38
233	Netze BW GmbH	Energie	4,38
234	NetPlans GmbH	IT	4,38
235	50Hertz Transmission GmbH	Energie	4,38
236	VerbundVolksbank OWL eG	Banken	4,38
237	Hannover Rück SE	Versicherung	4,38
238	Gamomat Development GmbH	Internet	4,38
239	milch & zucker Talent Acquisition & Talent Management Company AG	IT	4,38
240	chargecloud GmbH	Elektro/Elektronik	4,38
241	Tintsch AG	Dienstleistung	4,38
242	Nassauische Heimstätte Wohnungs- und Entwicklungsgesellschaft mbH	Immobilien	4,38
243	Isar Kliniken GmbH	Medizin/Pharma	4,37
244	ENLITE® Management & Engineering GmbH	Beratung/Consulting	4,37
245	IMA Schelling Group GmbH	Industrie	4,37
246	Octopus Energy Germany GmbH	Energie	4,37
247	Bayernwerk AG	Energie	4,36
248	Gambit Consulting GmbH	Beratung/Consulting	4,36
249	EDEKA Südwest Stiftung & Co. KG	Nahrungsmittel/Landwirtschaft	4,36
250	items GmbH & Co. KG	IT	4,36

Rang	Arbeitgeber	Branche	Score
251	Sparkasse Bad Tölz-Wolfratshausen	Banken	4,36
252	Baker McKenzie Rechtsanwaltsgesellschaft mbH von Rechtsanwälten und Steuerberatern	Recht	4,36
253	SECUIINFRA GmbH	IT	4,36
254	Sparkasse Rhein-Nahe Anstalt des öffentlichen Rechts	Finanz	4,36
255	Süwag Energie AG	Energie	4,36
256	Ranger Marketing & Vertriebs GmbH	Dienstleistung	4,36
257	Oliver Wyman GmbH	Beratung/Consulting	4,36
258	Kreissparkasse Bersenbrück	Finanz	4,36
259	Deutsche GigaNetz GmbH	Telekommunikation	4,36
260	Provincial Holding Aktiengesellschaft	Versicherung	4,36
261	K.A. Schmersal GmbH & Co. KG	Industrie	4,35
262	CHAMÄLEON Stralsund e.V.	Dienstleistung	4,35
263	sovanta AG	IT	4,35
264	INFOMOTION GmbH	IT	4,35
265	cosnova GmbH	Handel	4,35
266	BWMK gGmbH	Gesundheit/Soziales/Pflege	4,35
267	Google Germany GmbH	Internet	4,35
268	Deutsches Patent- und Markenamt	Öffentliche Verwaltung	4,35
269	Cpro Industry Projects & Solutions GmbH	Beratung/Consulting	4,35
270	YOYABA GmbH	Dienstleistung	4,35
271	E.G.O. Elektro-Gerätebau GmbH	Elektro/Elektronik	4,35
272	Syna GmbH	Energie	4,35
273	KUMAVISION AG	IT	4,34
274	Ramsperger Automobile GmbH & Co. KG	Handel	4,34
275	INDUREST Planungsgesellschaft für Industrieanlagenbau mbH	Industrie	4,34
276	VAG Verkehrs-Aktiengesellschaft	Transport/Verkehr/Logistik	4,34
277	Lohnsteuerhilfverein Vereinigte Lohnsteuerhilfe e.V.	Steuerberatung/Wirtschaftsprüfung	4,34
278	GDMcom GmbH	Telekommunikation	4,34
279	hagebau connect GmbH & Co. KG	Handel	4,34
280	RWE Aktiengesellschaft	Energie	4,34
281	WTS Advisory AG	Beratung/Consulting	4,34
282	adesso orange AG	Beratung/Consulting	4,34
283	prego services GmbH	Beratung/Consulting	4,34
284	ZWILLING J.A. Henckels AG	Industrie	4,34
285	Sauter-Cumulus GmbH	Industrie	4,34
286	Rosenberger-OSI GmbH & Co. OHG	Industrie	4,34
287	RAFI GmbH & Co. KG	Elektro/Elektronik	4,34
288	Krieger + Schramm GmbH & Co. KG	Bau/Architektur	4,34
289	Sparkasse Bensheim Anstalt des öffentlichen Rechts	Banken	4,34
290	Computop Paygate GmbH	IT	4,34
291	E.DIS AG	Energie	4,33
292	Mercedes-AMG GmbH	Automobil	4,33
293	HGHI Holding GmbH	Immobilien	4,33
294	Infront Germany GmbH	Sport/Beauty	4,33
295	DR. KADE Pharmazeutische Fabrik GmbH	Medizin/Pharma	4,33
296	Theben AG	Elektro/Elektronik	4,33
297	Hammer Sport AG	Sport/Beauty	4,33
298	it-economics GmbH	Beratung/Consulting	4,33
299	Blindeninstitutsstiftung	Gesundheit/Soziales/Pflege	4,33
300	DRIVE Consulting GmbH	Beratung/Consulting	4,33

Rang	Arbeitgeber	Branche	Score
301	ACONEXT Holding GmbH	Dienstleistung	4,33
302	QuinScape GmbH	IT	4,33
303	Dornier Group GmbH	Beratung/Consulting	4,33
304	SHE Informationstechnologie AG	IT	4,33
305	Protego 24 Service GmbH	Dienstleistung	4,33
306	SOLIT Management GmbH	Handel	4,33
307	Katholischer Hospitalverbund Hellweg gGmbH	Gesundheit/Soziales/Pflege	4,33
308	BayWa r.e. AG	Energie	4,33
309	Volkswagen Financial Services AG	Finanz	4,33
310	Landmarken AG	Immobilien	4,33
311	Mitteldeutsche Netzgesellschaft Strom mbH	Energie	4,33
312	FANUC Deutschland GmbH	Maschinenbau	4,33
313	MOIA GmbH	Transport/Verkehr/Logistik	4,32
314	Reha-Zentren Passauer Wolf GmbH	Gesundheit/Soziales/Pflege	4,32
315	wbg Nürnberg GmbH	Immobilien	4,32
316	matrix technology GmbH	IT	4,32
317	Energiekontor AG	Elektro/Elektronik	4,32
318	Maschinenfabrik Reinhausen GmbH	Energie	4,32
319	Ten Brinke Group B.V.	Immobilien	4,32
320	SWN Stadtwerke Neumünster	Energie	4,32
321	Babtec Informationssysteme GmbH	IT	4,32
322	DAL Deutsche Anlagen-Leasing GmbH & Co. KG	Finanz	4,32
323	Hauck Aufhäuser Lampe Privatbank AG	Banken	4,31
324	MAI Marketing Automation Intelligence GmbH	Beratung/Consulting	4,31
325	ZEAL Network SE	IT	4,31
326	MLP SE	Finanz	4,31
327	VR Bank München Land eG	Banken	4,31
328	Aarsleff Rohrsanierung GmbH	Bau/Architektur	4,31
329	JET Tankstellen Deutschland GmbH	Chemie	4,31
330	BEKO TECHNOLOGIES GMBH	Industrie	4,31
331	Bundesinstitut für Berufsbildung (BIBB)	Öffentliche Verwaltung	4,31
332	HanseMercur Holding AG	Versicherung	4,31
333	adesso mobile solutions GmbH	IT	4,31
334	Sparkasse Neunkirchen Anstalt des öffentlichen Rechts	Banken	4,31
335	Windmüller & Hölscher Verwaltungs SE	Maschinenbau	4,31
336	Aurelis Real Estate GmbH	Immobilien	4,31
337	HiQ Projects GmbH	Beratung/Consulting	4,31
338	CompuSafe Data Systems AG	IT	4,31
339	Broetje-Automation GmbH	Industrie	4,31
340	Beta Klinik Service-, Verwaltungs- und Forschungs- GmbH	Medizin/Pharma	4,31
341	Versicherer im Raum der Kirchen	Versicherung	4,31
342	Bank für Sozialwirtschaft Aktiengesellschaft	Banken	4,31
343	IEM GmbH	Medizintechnik	4,30
344	Messe Düsseldorf GmbH	Seminare/Messen	4,30
345	Allfinanz Deutsche Vermögensberatung Aktiengesellschaft	Finanz	4,30
346	Media Broadcast GmbH	Telekommunikation	4,30
347	HEKATRON TECHNIK GMBH	Elektro/Elektronik	4,30
348	dhmp NEXT GmbH & Co. KG	Steuerberatung/Wirtschaftsprüfung	4,30
349	COCUS AG	Beratung/Consulting	4,30
350	PPS Pipeline Systems GmbH	Maschinenbau	4,30

Rang	Arbeitgeber	Branche	Score
351	Crown Gabelstapler GmbH & Co. KG	Maschinenbau	4,30
352	Tectareal Property Management GmbH	Immobilien	4,30
353	Sparda-Bank Hannover eG	Banken	4,30
354	TauRes Gesellschaft für Investmentberatung mbH	Finanz	4,30
355	Bayerische Beamten Lebensversicherung a.G.	Versicherung	4,30
356	Allgeier Engineering GmbH	Automobil	4,30
357	Ernst Müller GmbH & Co. KG	Dienstleistung	4,30
358	Miltenyi Biotec B.V. & Co. KG	Forschung/Entwicklung	4,30
359	MaibornWolff GmbH	IT	4,30
360	Institut der deutschen Wirtschaft Köln e.V.	Forschung/Entwicklung	4,29
361	MARS GmbH	Nahrungsmittel/Landwirtschaft	4,29
362	Rail Power Systems GmbH	Transport/Verkehr/Logistik	4,29
363	WashTec AG	Maschinenbau	4,29
364	KEB Automation KG	Industrie	4,29
365	DAIKIN Airconditioning Germany GmbH	Bau/Architektur	4,29
366	RWT Reutlinger Wirtschaftstreuhand GmbH	Steuerberatung/Wirtschaftsprüfung	4,29
367	LIST AG	Bau/Architektur	4,29
368	UmweltBank AG	Banken	4,29
369	Lebensversicherung von 1871 a. G. München	Versicherung	4,29
370	Messe Frankfurt GmbH	Seminare/Messen	4,29
371	Insiders Technologies GmbH	IT	4,29
372	VR Bank Main-Kinzig-Büdingen eG	Banken	4,29
373	Gerhard D. Wempe GmbH & Co. KG	Handel	4,29
374	Boll & Kirch Filterbau GmbH	Maschinenbau	4,29
375	BP Europa SE	Industrie	4,28
376	Atruvia AG	IT	4,28
377	Bergische Diakonie Aprath	Gesundheit/Soziales/Pflege	4,28
378	parclT GmbH	IT	4,28
379	VENJAKOB Maschinenbau GmbH & Co. KG	Maschinenbau	4,28
380	TRACTO-TECHNIK GMBH & CO. KG	Maschinenbau	4,28
381	Personalhaus Bielefeld GmbH & Co. KG	Personalwesen & -beschaffung	4,28
382	Sparkasse Rosenheim-Bad Aibling Anstalt des öffentlichen Rechts	Banken	4,28
383	Stadtwerke Bochum Holding GmbH	Energie	4,28
384	Fachhochschule Dortmund	Bildung	4,28
385	Vantage Towers AG	Telekommunikation	4,28
386	BORA Vertriebs GmbH & Co KG	Handel	4,28
387	KD-Plan GmbH & Co. KG	Bau/Architektur	4,28
388	Diakonie Mark-Ruhr gemeinnützige GmbH	Gesundheit/Soziales/Pflege	4,28
389	BITO-Lagertechnik Bittmann GmbH	Industrie	4,27
390	Aktion Mensch e.V.	Vereine	4,27
391	Mercedes-Benz Tech Innovation GmbH	IT	4,27
392	vitronet Holding GmbH	Bau/Architektur	4,27
393	Aptar Radolfzell GmbH	Industrie	4,27
394	Von Guttenberg GmbH	Bau/Architektur	4,27
395	Nagarro SE	Beratung/Consulting	4,27
396	Landratsamt Traunstein	Öffentliche Verwaltung	4,27
397	Dyckerhoff GmbH	Industrie	4,27
398	VR Bank RheinAhrEifel eG	Banken	4,27
399	Kalkhoff Werke GmbH	Transport/Verkehr/Logistik	4,27
400	FNZ Bank AG	Banken	4,27

Rang	Arbeitgeber	Branche	Score
401	Bauunternehmung Hofschröder GmbH & Co. KG	Bau/Architektur	4,27
402	SachsenEnergie AG	Energie	4,27
403	Bentley Innomed GmbH	Medizintechnik	4,27
404	ATOSS Software AG	IT	4,27
405	SYNAOS GmbH	IT	4,27
406	Böttcher AG	Handel	4,27
407	Swiss Life AG Niederlassung für Deutschland	Finanz	4,27
408	TOPREGAL GmbH	Industrie	4,26
409	Protiviti GmbH	Beratung/Consulting	4,26
410	AMS.SOLUTION AG	IT	4,26
411	De Lage Landen International B.V.	Finanz	4,26
412	DH Healthcare GmbH	IT	4,26
413	naturenergie hochrhein AG	Energie	4,26
414	WESTFA ENERGY GmbH	Energie	4,26
415	envia Mitteldeutsche Energie AG	Energie	4,26
416	educare Bildungskindertagesstätten gGmbH	Gesundheit/Soziales/Pflege	4,26
417	it-novum GmbH	IT	4,26
418	SSF Ingenieure AG	Bau/Architektur	4,26
419	GEBIT Solutions GmbH	IT	4,26
420	badenova AG & Co. KG	Energie	4,26
421	Zentrum für Psychiatrie Emmendingen, Rechtsfähige Anstalt des öffentlichen Rechts (AdöR)	Gesundheit/Soziales/Pflege	4,25
422	INTARIA AG	Steuerberatung/Wirtschaftsprüfung	4,25
423	Aareal Bank AG	Banken	4,25
424	DZ HYP AG	Banken	4,25
425	EVO GmbH	Automobil	4,25
426	Luxoft GmbH	IT	4,25
427	SG Service Zentral GmbH	Administration/Verwaltung	4,25
428	Dataport, Anstalt des öffentlichen Rechts	IT	4,25
429	kleinanzeigen.de GmbH	Internet	4,25
430	WS Audiology	Medizintechnik	4,25
431	tedox KG	Handel	4,25
432	LeasePlan Deutschland GmbH	Finanz	4,25
433	Kapten & Son GmbH	Textil	4,25
434	FEGA & Schmitt Elektrogroßhandel GmbH	Elektro/Elektronik	4,25
435	STÄUBLI HOLDING Germany GmbH	Industrie	4,24
436	EXPERTS & TALENTS Verwaltungs- und Beteiligungen GmbH	Personalwesen & -beschaffung	4,24
437	NOBILIS Group GmbH	Handel	4,24
438	TOMRA Systems GmbH	Dienstleistung	4,24
439	estos GmbH	Telekommunikation	4,24
440	VINCORION Advanced Systems GmbH	Energie	4,24
441	Canada Life Assurance Europe plc, Niederlassung für Deutschland	Versicherung	4,24
442	VR Bank HessenLand eG	Banken	4,24
443	ACP Holding Deutschland GmbH	IT	4,24
444	CONTACT Software GmbH	IT	4,24
445	Jugendfarm Bonn e. V.	Gesundheit/Soziales/Pflege	4,24
446	Dr. med. Ernst-August Wilkening Pflegeheime GmbH	Gesundheit/Soziales/Pflege	4,24
447	VR Smart Finanz AG	Finanz	4,24
448	MID GmbH	IT	4,24
449	TOPTICA Photonics AG	Forschung/Entwicklung	4,23
450	Regionalverband Saarbrücken	Dienstleistung	4,23

Rang	Arbeitgeber	Branche	Score
451	LODEN-FREY Verkaufshaus GmbH & Co. KG	Handel	4,23
452	Zukunft – Umwelt – Gesellschaft (ZUG) gGmbH	Administration/Verwaltung	4,23
453	Queisser Pharma GmbH & Co. KG	Medizin/Pharma	4,23
454	Frommer Rechtsanwalts PartG mbB	Recht	4,23
455	OPITZ CONSULTING Deutschland GmbH	Beratung/Consulting	4,23
456	Wilhelm Geiger GmbH & Co. KG	Bau/Architektur	4,23
457	PROGAS GmbH & Co KG	Energie	4,23
458	Carlsberg Deutschland GmbH	Nahrungsmittel/Landwirtschaft	4,23
459	BKK Pfalz Körperschaft des öffentlichen Rechts	Versicherung	4,23
460	CURACON GmbH Wirtschaftsprüfungsgesellschaft	Steuerberatung/Wirtschaftsprüfung	4,23
461	Siemens Mobility GmbH	Elektro/Elektronik	4,22
462	CIDEON Software & Services GmbH & Co. KG	IT	4,22
463	RTS Steuerberatungsgesellschaft GmbH & Co. KG	Steuerberatung/Wirtschaftsprüfung	4,22
464	msg services gmbh	IT	4,22
465	FourEnergy GmbH	IT	4,22
466	GABIS GmbH	Personalwesen & -beschaffung	4,22
467	Orifarm GmbH	Medizin/Pharma	4,22
468	Cteam Consulting & Anlagenbau GmbH	Energie	4,22
469	Gottfried Schultz Automobilhandels SE	Handel	4,22
470	salesfive GmbH	Beratung/Consulting	4,22
471	MBition GmbH	Automobil	4,22
472	Heuking Kühn Lüer Wojtek, Partnerschaft mit beschränkter Berufshaftung von Rechtsanwälten und Steuerberatern	Recht	4,22
473	MVV Energie AG	Energie	4,22
474	Ingenics AG	Beratung/Consulting	4,22
475	leogistics GmbH	Beratung/Consulting	4,22
476	SACO Shipping GmbH	Transport/Verkehr/Logistik	4,22
477	VPV Lebensversicherungs-AG	Versicherung	4,22
478	MANDARIN MEDIEN Gesellschaft für digitale Lösungen mbH	Internet	4,22
479	ANDREAS STIHL AG & Co. KG	Maschinenbau	4,21
480	IKK Südwest Körperschaft des öffentlichen Rechts mit Selbstverwaltung	Öffentliche Verwaltung	4,21
481	Paul Bauder GmbH & Co. KG	Chemie	4,21
482	TIMETOACT Software & Consulting GmbH	IT	4,21
483	Dow Deutschland Anlagengesellschaft mbH	Chemie	4,21
484	SICK AG	Elektro/Elektronik	4,21
485	bipG VOR ORT	Gesundheit/Soziales/Pflege	4,21
486	SAP Deutschland SE & Co. KG	IT	4,21
487	Natuvion GmbH	Beratung/Consulting	4,21
488	BARMER	Versicherung	4,21
489	Bitburger Braugruppe GmbH	Nahrungsmittel/Landwirtschaft	4,21
490	Cerner Health Services Deutschland GmbH	IT	4,21
491	Volkswagen Nutzfahrzeuge	Automobil	4,21
492	Tadano Europe Holdings GmbH	Maschinenbau	4,21
493	NRW.BANK Anstalt des öffentlichen Rechts	Banken	4,21
494	eva Evangelische Gesellschaft Stuttgart e.V.	Gesundheit/Soziales/Pflege	4,21
495	MVI Group GmbH	IT	4,21
496	TRILUX GmbH & Co. KG	Elektro/Elektronik	4,21
497	Belimed GmbH	Medizintechnik	4,21
498	HERO Software GmbH	IT	4,21
499	AIXTRON SE	Maschinenbau	4,21
500	Hiscox SA	Versicherung	4,21

Rang	Arbeitgeber	Branche	Score
501	BERESA GmbH & Co. KG	Automobil	4,21
502	DÜRR DENTAL SE	Medizintechnik	4,20
503	PLEdoc GmbH	Energie	4,20
504	Phoenix Contact Deutschland GmbH	Elektro/Elektronik	4,20
505	VR-Bank Ostalb eG	Banken	4,20
506	Lecos GmbH	IT	4,20
507	emagine GmbH	Personalwesen & -beschaffung	4,20
508	Envi Con Engineering GmbH	Maschinenbau	4,20
509	LEONHARD WEISS GmbH & Co. KG	Bau/Architektur	4,20
510	L-Bank	Banken	4,20
511	abat AG	Beratung/Consulting	4,20
512	congstar GmbH	Internet	4,20
513	Hartmetall-Werkzeugfabrik Paul Horn GmbH	Industrie	4,20
514	Alpha-Med KG	Dienstleistung	4,20
515	Stadtwerke Heidelberg GmbH	Energie	4,20
516	Volksbank eG	Banken	4,20
517	Dassault Systemes Deutschland GmbH	IT	4,20
518	MT GmbH	IT	4,20
519	Graf Recke Stiftung	Gesundheit/Soziales/Pflege	4,19
520	e-motion experts GmbH	Handel	4,19
521	GWH Immobilien Holding GmbH	Immobilien	4,19
522	Gewobag Wohnungsbau-Aktiengesellschaft Berlin	Dienstleistung	4,19
523	enerix® Franchise GmbH & Co KG	Energie	4,19
524	CHG-MERIDIAN AG	Dienstleistung	4,19
525	Skaylink GmbH	IT	4,19
526	valantic GmbH	IT	4,19
527	Technische Universität Dortmund	Bildung	4,19
528	Wirelane GmbH	IT	4,19
529	Deutsche Leasing AG	Finanz	4,19
530	Nikon SLM Solutions AG	Maschinenbau	4,18
531	ELO Digital Office GmbH	Medien	4,18
532	Münchener Verein Versicherungsgruppe	Versicherung	4,18
533	Luther Rechtsanwaltsgesellschaft mbH	Recht	4,18
534	Volkswagen Automobile Stuttgart GmbH	Automobil	4,18
535	ITK Engineering GmbH	Forschung/Entwicklung	4,18
536	AMAZONEN-WERKE H. DREYER SE & Co. KG	Industrie	4,18
537	Bundesnotarkammer	Öffentliche Verwaltung	4,18
538	power people GmbH	Personalwesen & -beschaffung	4,18
539	Landwirtschaftliche Rentenbank	Banken	4,18
540	Sparkasse Landshut	Banken	4,18
541	Westernacher Solutions GmbH	IT	4,18
542	voestalpine Signaling Siershahn GmbH	Forschung/Entwicklung	4,18
543	DB Systel GmbH	IT	4,18
544	Bundesdruckerei Gruppe GmbH	Dienstleistung	4,18
545	AOK Systems GmbH	IT	4,17
546	STAUFEN AG	Beratung/Consulting	4,17
547	all.medi Personallogistik GmbH	Personalwesen & -beschaffung	4,17
548	Hitzler Ingenieure GmbH & Co. KG	Bau/Architektur	4,17
549	Lingoda GmbH	Bildung	4,17
550	Covestro AG	Chemie	4,17

Rang	Arbeitgeber	Branche	Score
551	LÖWEN ENTERTAINMENT GmbH	Industrie	4,17
552	Neuberger Gebäudeautomation GmbH	Forschung/Entwicklung	4,17
553	Energieversorgung Mittelrhein AG	Energie	4,17
554	Nuvisan GmbH	Forschung/Entwicklung	4,17
555	Procter & Gamble Service GmbH	Handel	4,17
556	KIEFEL GmbH	Industrie	4,17
557	Siemens Healthineers AG	Medizintechnik	4,17
558	DAT Deutsche Aufzugstechnik GmbH	Industrie	4,17
559	LVM Versicherung	Versicherung	4,17
560	ITM Isotope Technologies Munich SE	Medizin/Pharma	4,17
561	Dr. Ing. h.c. F. Porsche AG	Automobil	4,16
562	Amprion GmbH	Energie	4,16
563	EWE Aktiengesellschaft	Energie	4,16
564	Sparkasse Passau	Banken	4,16
565	Bundesamt für Sicherheit in der Informationstechnik	Öffentliche Verwaltung	4,16
566	Münchner Bank eG	Banken	4,16
567	Zweirad Joos GmbH & Co.KG	Handel	4,16
568	PD – Berater der öffentlichen Hand GmbH	Beratung/Consulting	4,16
569	S-Kreditpartner GmbH	Banken	4,16
570	Dr. August Oetker Nahrungsmittel KG	Nahrungsmittel/Landwirtschaft	4,16
571	Kreissparkasse Heilbronn	Banken	4,16
572	ControlExpert GmbH	Dienstleistung	4,16
573	KINEXON GmbH	Internet	4,16
574	PITERION GMBH	IT	4,16
575	Encavis AG	Energie	4,16
576	Deutscher Sparkassen- und Giroverband e.V.	Banken	4,16
577	IT4IPM	IT	4,16
578	Covivio Immobilien GmbH	Immobilien	4,16
579	ivv – Informationsverarbeitung für Versicherungen GmbH	IT	4,16
580	Wego Systembaustoffe GmbH	Bau/Architektur	4,16
581	Volksbank Schwarzwald-Donau-Neckar eG	Banken	4,16
582	Kraftanlagen Heidelberg GmbH	Maschinenbau	4,16
583	ENERGY4U GmbH	IT	4,15
584	Union Investment Privatfonds GmbH	Finanz	4,15
585	Cegeka Deutschland GmbH	IT	4,15
586	Volksbank Kurpfalz eG	Banken	4,15
587	Ecclesia Holding GmbH	Versicherung	4,15
588	MENNEKES Elektrotechnik GmbH & Co. KG	Elektro/Elektronik	4,15
589	Yunex GmbH	Transport/Verkehr/Logistik	4,15
590	Hamburger Wasserwerke Gesellschaft mit beschränkter Haftung	Energie	4,15
591	IMO Oberflächentechnik GmbH	Chemie	4,15
592	Volksbank Stuttgart eG	Banken	4,15
593	Köster GmbH	Bau/Architektur	4,15
594	Paessler AG	IT	4,15
595	Süverkrüp Automobile GmbH & Co. KG	Automobil	4,15
596	DPV Elektronik-Service GmbH	Elektro/Elektronik	4,15
597	enercity AG	Energie	4,15
598	plusserver GmbH	IT	4,15
599	IKOR GmbH	Beratung/Consulting	4,15
600	Aristo Pharma GmbH	Medizin/Pharma	4,14

Rang	Arbeitgeber	Branche	Score
601	Delta ImmoTec GmbH	Bau/Architektur	4,14
602	TriFinance GmbH	Beratung/Consulting	4,14
603	PROSOZ Herten GmbH	IT	4,14
604	MARTIN GmbH für Umwelt- und Energietechnik	Maschinenbau	4,14
605	ÖRAG Rechtsschutzversicherungs-AG	Versicherung	4,14
606	attempto GmbH & Co. KG	Finanz	4,14
607	Havas Media Germany GmbH	Marketing/Werbung/PR	4,14
608	avendi Senioren Service GmbH & Co. KG	Gesundheit/Soziales/Pflege	4,14
609	AXA XL – XL Catlin Services SE	Versicherung	4,14
610	Schultheiß Projektentwicklung AG	Bau/Architektur	4,14
611	Deutscher Bundestag Verfassungsorgan der Bundesrepublik Deutschland	Öffentliche Verwaltung	4,13
612	Lafim-Diakonie	Gesundheit/Soziales/Pflege	4,13
613	doctari GmbH	Gesundheit/Soziales/Pflege	4,13
614	cbs Corporate Business Solutions Unternehmensberatung GmbH	Beratung/Consulting	4,13
615	Münchener Rückversicherungs-Gesellschaft	Versicherung	4,13
616	Baloise Sachversicherung AG Deutschland	Versicherung	4,13
617	Sedus Stoll Aktiengesellschaft	Industrie	4,13
618	Treuhand Weser-Ems GmbH Wirtschaftsprüfungsgesellschaft	Finanz	4,13
619	Lindschulte Ingenieurgesellschaft mbH	Bau/Architektur	4,13
620	Kerkhoff Consulting GmbH	Beratung/Consulting	4,13
621	Implenia Holding GmbH	Bau/Architektur	4,13
622	Infineon Technologies AG	Elektro/Elektronik	4,13
623	MODUS Consult GmbH	IT	4,13
624	ABUS Kransysteme GmbH	Industrie	4,13
625	Finanz Informatik GmbH & Co. KG	IT	4,13
626	dmTECH GmbH	IT	4,13
627	IMCD Deutschland GmbH	Chemie	4,13
628	MHK Marketing Handel Kooperation GmbH & Co. Verbundgruppen Holding KG	Marketing/Werbung/PR	4,12
629	DEGES Deutsche Einheit Fernstraßenplanungs- und -bau GmbH	Bau/Architektur	4,12
630	INVERTO GmbH	Beratung/Consulting	4,12
631	Haufe-Lexware GmbH & Co. KG	IT	4,12
632	CADFEM Germany GmbH	IT	4,12
633	Wildeboer Bauteile GmbH	Industrie	4,12
634	QPLIX GmbH	IT	4,12
635	FingerHaus GmbH	Bau/Architektur	4,12
636	Siltronic AG	Industrie	4,12
637	Hochland SE	Nahrungsmittel/Landwirtschaft	4,12
638	CBRE GmbH	Immobilien	4,12
639	Stadtwerke Flensburg GmbH	Energie	4,12
640	MARTENS & PRAHL Versicherungskontor GmbH & Co. KG	Versicherung	4,12
641	Straumann GmbH	Medizintechnik	4,12
642	VR Bank Schleswig-Mittelholstein eG	Banken	4,12
643	Investitionsbank Schleswig-Holstein (IB.SH)	Banken	4,12
644	Weber Unternehmensgruppe GmbH & Co.KG	Maschinenbau	4,12
645	Texas Instruments Deutschland	Elektro/Elektronik	4,12
646	MBN GmbH	Bau/Architektur	4,12
647	Förde Sparkasse	Banken	4,12
648	VGH Versicherungen	Versicherung	4,11
649	Workday Limited	IT	4,11
650	McKinsey & Company, Inc.	Beratung/Consulting	4,11

Rang	Arbeitgeber	Branche	Score
651	AXA Konzern AG	Versicherung	4,11
652	Itzehoer Versicherung/Brandgilde von 1691 Versicherungsverein a.G.	Versicherung	4,11
653	Silesia Gerhard Hanke GmbH & Co. KG	Nahrungsmittel/Landwirtschaft	4,11
654	rku.it GmbH	IT	4,11
655	Volksbank BraWo Immobilien GmbH	Banken	4,11
656	FFG Fahrzeugwerkstätten Falkenried GmbH	Automobil	4,11
657	Hamburger Volksbank eG	Banken	4,11
658	Roche Diagnostics Deutschland GmbH	Medizin/Pharma	4,11
659	Josef Holzleitner ELEKTROGERÄTE GmbH & Co. KG	Elektro/Elektronik	4,11
660	Novatec Consulting GmbH	Beratung/Consulting	4,11
661	ITSC GmbH	IT	4,11
662	Sophos Technology GmbH	IT	4,11
663	mhplus Betriebskrankenkasse	Versicherung	4,11
664	Keller & Kalmbach GmbH	Handel	4,10
665	Sonntag & Partner Partnerschaftsgesellschaft mbB	Recht	4,10
666	consenso Consulting GmbH	Beratung/Consulting	4,10
667	Lenovo (Deutschland) GmbH	IT	4,10
668	ACHAT Hotel- und Immobilienbetriebsgesellschaft mbH	Hotels/Beherbergung	4,10
669	Berliner Volksbank eG	Banken	4,10
670	Danfoss GmbH	Industrie	4,10
671	Schüßler-Plan GmbH	Bau/Architektur	4,10
672	BioSpring Gesellschaft für Biotechnologie mbH	Chemie	4,10
673	Stadtwerke Lübeck Gruppe GmbH	Energie	4,10
674	Bridgestone Europe NV/SA Niederlassung Deutschland	Automobil	4,10
675	Fr. Fassmer GmbH & Co. KG	Industrie	4,10
676	Aggerverband	Administration/Verwaltung	4,10
677	wenglor sensoric elektronische Geräte GmbH	Elektro/Elektronik	4,10
678	SAB BRÖCKSKES GmbH & Co. KG	Elektro/Elektronik	4,10
679	ELA Container GmbH	Industrie	4,10
680	AUDI AG	Automobil	4,09
681	HYDAC International GmbH	Industrie	4,09
682	Scalable Capital GmbH	Finanz	4,09
683	ECOVIS Webservice GmbH	Steuerberatung/Wirtschaftsprüfung	4,09
684	EnBW Energie Baden-Württemberg AG	Energie	4,09
685	HEROSE GMBH Armaturen und Metalle	Industrie	4,09
686	webesan GmbH	Bau/Architektur	4,09
687	HEK - Hanseatische Krankenkasse	Versicherung	4,09
688	Leica Microsystems GmbH	Industrie	4,09
689	Viebrockhaus AG	Bau/Architektur	4,09
690	Diakonisches Werk Innere Mission Leipzig e.V.	Gesundheit/Soziales/Pflege	4,09
691	Commerzbank AG	Banken	4,09
692	Fonds Finanz Maklerservice GmbH	Finanz	4,09
693	INFODAS Gesellschaft für Systementwicklung und Informationsverarbeitung mbH	IT	4,08
694	GELSENWASSER AG	Energie	4,08
695	SEG Automotive Germany GmbH	Automobil	4,08
696	ING-DiBa AG	Banken	4,08
697	MSD Sharp & Dohme GmbH	Medizin/Pharma	4,08
698	Sierra Madre GmbH	Dienstleistung	4,08
699	Solidaris Revisions-GmbH	Steuerberatung/Wirtschaftsprüfung	4,08
700	Sparkasse Hochrhein	Banken	4,08

Rang	Arbeitgeber	Branche	Score
701	INTEC Industrie-Technik GmbH & Co. KG	Industrie	4,08
702	Taxdoo GmbH	Banken	4,08
703	KIRINUS Health GmbH	Gesundheit/Soziales/Pflege	4,08
704	providata GmbH	Dienstleistung	4,08
705	COMPO GmbH	Handel	4,08
706	BMW Bank GmbH	Banken	4,08
707	Caritas-Betriebsführungs- und Trägergesellschaft mbH	Gesundheit/Soziales/Pflege	4,08
708	VAIVA GmbH	Automobil	4,08
709	BOMAG GmbH	Maschinenbau	4,08
710	Christian Winkler GmbH & Co. KG	Handel	4,07
711	Gigaset Communications GmbH	Elektro/Elektronik	4,07
712	Universität Münster	Bildung	4,07
713	MMM Münchener Medizin Mechanik GmbH	Medizintechnik	4,07
714	KONE GmbH	Industrie	4,07
715	Daimler Truck AG	Automobil	4,07
716	Ostdeutscher Sparkassenverband	Banken	4,07
717	Salt & Pepper	Beratung/Consulting	4,07
718	diconium GmbH	IT	4,07
719	Domino Deutschland GmbH	Maschinenbau	4,07
720	Arineo GmbH	IT	4,07
721	Volkswagen AG	Automobil	4,07
722	Audi BKK	Versicherung	4,07
723	Omexom Service GmbH	Elektro/Elektronik	4,07
724	Vattenfall Europe Sales GmbH	Energie	4,07
725	Pflegia GmbH	Gesundheit/Soziales/Pflege	4,07
726	Sparkassen Direktversicherung AG	Versicherung	4,07
727	Flick Gocke Schaumburg	Steuerberatung/Wirtschaftsprüfung	4,07
728	Barmenia Allgemeine Versicherungs-AG	Versicherung	4,07
729	Instrument Systems GmbH	Elektro/Elektronik	4,06
730	mmmake GmbH	IT	4,06
731	Investitionsbank des Landes Brandenburg (ILB)	Banken	4,06
732	ilomed GmbH	Personalwesen & -beschaffung	4,06
733	Hamburger Energiewerke GmbH	Energie	4,06
734	ASMPT GmbH & Co. KG	Maschinenbau	4,06
735	Robert Bosch GmbH	Industrie	4,06
736	Bühler AG	Industrie	4,06
737	paydirekt GmbH	Finanz	4,06
738	VNR Verlag für die Deutsche Wirtschaft AG	Medien	4,06
739	Verband der Ersatzkassen e. V. (vdek)	Versicherung	4,06
740	BRUNATA-METRONA GmbH & Co. KG	Dienstleistung	4,06
741	Wacker Chemie AG	Chemie	4,05
742	BridgingIT GmbH	Beratung/Consulting	4,05
743	Carl Zeiss Vision GmbH	Forschung/Entwicklung	4,05
744	HAYER & BOECKER OHG	Industrie	4,05
745	DZ BANK AG	Banken	4,05
746	jobs in time medical GmbH	Gesundheit/Soziales/Pflege	4,05
747	Zühlke Engineering GmbH	Beratung/Consulting	4,05
748	Miele & Cie. KG	Industrie	4,05
749	Legamaster GmbH	Handel	4,05
750	Pfeiffer Vacuum GmbH	Maschinenbau	4,05

Rang	Arbeitgeber	Branche	Score
751	Senacor Technologies AG	IT	4,05
752	Wilhelm Layher GmbH & Co KG	Industrie	4,05
753	Allianz Deutschland AG	Versicherung	4,05
754	SchwörerHaus KG	Bau/Architektur	4,04
755	STERNPARTNER GmbH & Co. KG	Automobil	4,04
756	Personio SE & Co. KG	IT	4,04
757	Promedis24 GmbH	Personalwesen & -beschaffung	4,04
758	Howden Turbo GmbH	Industrie	4,04
759	AUG. PRIEN Bauunternehmung (GmbH & Co. KG)	Bau/Architektur	4,04
760	ADAC Nordbayern e.V.	Dienstleistung	4,04
761	Erich NETZSCH B.V. & Co. Holding KG	Maschinenbau	4,04
762	PM-International AG	Beratung/Consulting	4,04
763	Nassauische Sparkasse	Banken	4,04
764	ARAG SE	Versicherung	4,04
765	Allianz Technology SE	IT	4,04
766	E-TA Elektrotechnische Apparate GmbH	Elektro/Elektronik	4,04
767	Norddeutsche Landesbank	Banken	4,04
768	DEVK Deutsche Eisenbahn Versicherung Sach- und HUK-Versicherungsverein a.G. Betriebliche Sozialeinrichtung der Deutschen Bahn	Versicherung	4,04
769	Caritasverband für Stuttgart e.V.	Gesundheit/Soziales/Pflege	4,04
770	BE-terna GmbH	IT	4,04
771	Drägerwerk AG & Co. KGaA	Medizintechnik	4,04
772	Vaillant GmbH	Industrie	4,04
773	avanti GmbH	Personalwesen & -beschaffung	4,04
774	Da Vinci Engineering GmbH	Automobil	4,04
775	EJF gemeinnützige AG	Gesundheit/Soziales/Pflege	4,03
776	HP Deutschland GmbH	IT	4,03
777	tts GmbH	Beratung/Consulting	4,03
778	Eberspächer Gruppe GmbH & Co. KG	Automobil	4,03
779	Infinigate Deutschland GmbH	IT	4,03
780	Liftstar GmbH	Dienstleistung	4,03
781	nexum AG	Internet	4,03
782	Otto (GmbH & Co KG)	Internet	4,03
783	Ruhrbahn GmbH	Transport/Verkehr/Logistik	4,03
784	WWK Lebensversicherung a.G.	Versicherung	4,03
785	IT-P Information Technology-Partner GmbH	IT	4,03
786	DAK-Gesundheit Zentrale	Gesundheit/Soziales/Pflege	4,03
787	GROB-WERKE GmbH & Co. KG	Industrie	4,03
788	Sandvik Holding GmbH	Industrie	4,03
789	Engelbert Strauss GmbH & Co. KG	Textil	4,02
790	Occhio GmbH	Elektro/Elektronik	4,02
791	ITARICON Gesellschaft für IT-Architektur und Integrationsberatung mbH	Beratung/Consulting	4,02
792	STEINEL GmbH	Elektro/Elektronik	4,02
793	Hamburger Hafen und Logistik Aktiengesellschaft	Transport/Verkehr/Logistik	4,02
794	GOLDBECK GmbH	Bau/Architektur	4,02
795	ARTUS AG	Versicherung	4,02
796	Kreis Euskirchen Der Landrat	Öffentliche Verwaltung	4,02
797	Green Planet Energy eG	Energie	4,02
798	PORR Oevermann GmbH	Bau/Architektur	4,02
799	BERDING BETON GmbH	Bau/Architektur	4,02
800	Robert Aebi GmbH	Handel	4,02